

Getreidebelüftung

Getreidebelüftung

Belüftungszubehör

1.



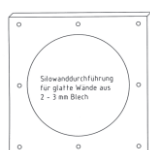
2.



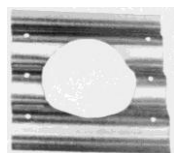
3.



4.



4a.



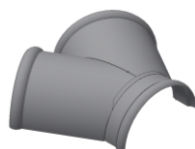
5.



6.



7.



8.



9.



| | | Art.-Nr. | € |
|---------|--|-------------|----------------|
| 1. | Winkelverteiler P 900 Kanalsystem verzinkt P 1600 Kanalsystem verzinkt | 2202001 | 80,00 |
| | | 2202002 | 227,00 |
| 2. | Kühlkanalanschluss/ Gebläseanschluss lackiert passend für P 900 Kanäle mit Ø 300 mm P 1600 Kanäle mit Ø 400 mm | 2202011 | 229,00 |
| | | 2202014 | 264,00 |
| 3. | Gebläseanschluss/ Horn Ø 300 mm auf P 900 Kanal verzinkt Ø 300 mm auf P 1600 Kanal lackiert Ø 400 mm auf P 1600 Kanal lackiert Ø 500 mm auf P 1600 Kanal lackiert Ø 500 mm auf P 2500 Kanal lackiert | 2202040 | 120,00 |
| | | 2202041 | 150,00 |
| | | 2202042 | 152,00 |
| | | 2202043 | 174,00 |
| | | 2202044 | 215,00 |
| 4. | Silowandverstärkung mit Gummiplatte für Wellblech u. glatte Silowand lackiert Blechstärke (glatt) Lochgröße | 2 mm 155 mm | 2202050 108,00 |
| | | 2 mm 205 mm | 2202051 112,00 |
| | | 2 mm 305 mm | 2202052 115,00 |
| | | 2 mm 405 mm | 2202053 129,00 |
| | | 2 mm 505 mm | 2202054 134,00 |
| 4a. | Silowanddurchführung 1,5 mm Wellblech verzinkt Silodurchführung DN 150 Gummidichtung DN 150 Silodurchführung DN 300 Gummidichtung DN 300 Silodurchführung DN 400 Gummidichtung DN 400 | 2202073 | 69,00 |
| | | 2202074 | 26,00 |
| | | 2202075 | 69,00 |
| | | 2202076 | 26,00 |
| | | 2202077 | 69,00 |
| | | 2202078 | 26,00 |
| 5. | Einmauerstützen/ Wanddurchführung mit Sicke ohne Deckel (zu Pos. 6) Ø 300 mm mit Wulst a' 0,5 m lang Ø 400 mm mit Wulst a' 0,5 m lang Ø 500 mm mit Wulst a' 0,5 m lang Ø 630 mm mit Wulst a' 0,5 m lang Ø 710 mm mit Wulst a' 0,5 m lang | 2202060 | 103,00 |
| | | 2202061 | 105,00 |
| | | 2202062 | 110,00 |
| | | 2202063 | 115,00 |
| | | 2202064 | 120,00 |
| 6. | Verschlussdeckel Metall (zu Pos. 5) für Ø 300 mm für Ø 400 mm für Ø 500 mm für Ø 630 mm für Ø 710 mm | 2202082 | 33,00 |
| | | 2202083 | 40,00 |
| | | 2202084 | 54,00 |
| | | 2202085 | 67,00 |
| | | 2202086 | 70,00 |
| 7. | Y Verteiler P 900 Kanalsystem verzinkt P 1600 Kanalsystem lackiert (gebaut) P 2500 Kanalsystem lackiert (gebaut) | 2202070 | 126,00 |
| | | 2202071 | 168,00 |
| | | 2202072 | 248,00 |
| 8. | Kreuzverteiler P 900 auf P 900 verzinkt (gebaut) P 900 auf P 1600 verzinkt (gebaut) P 1600 auf P 1600 verzinkt (gebaut) | 2202090 | 127,00 |
| | | 2202091 | 230,00 |
| | | 2202092 | 253,00 |
| 9. | Gebläseschlauchanschluss für Ø 150 mm für Ø 200 mm für Ø 300 mm für Ø 400 mm für Ø 500 mm für Ø 630 mm für Ø 710 mm | 2202093 | 100,00 |
| | | 2202094 | 100,00 |
| | | 2202095 | 102,00 |
| | | 2202096 | 113,00 |
| | | 2202097 | 130,00 |
| | | 2202098 | 157,00 |
| 2202099 | 168,00 | | |